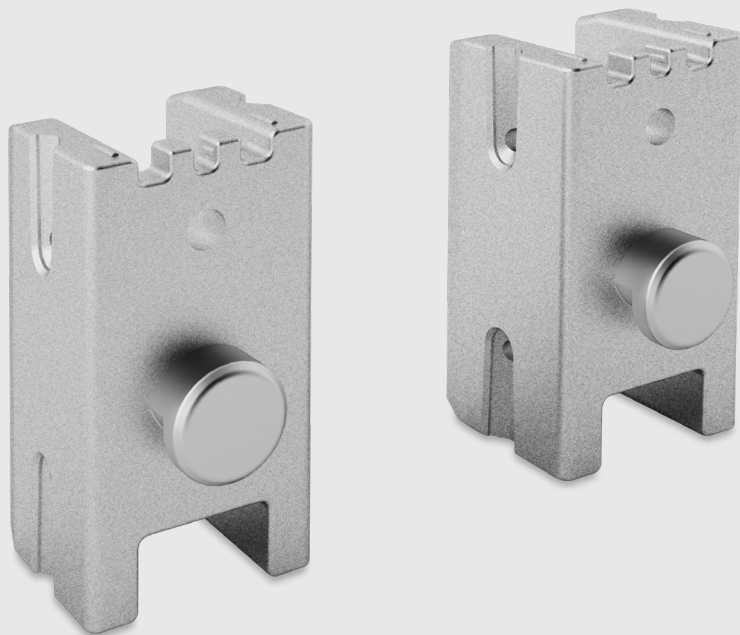


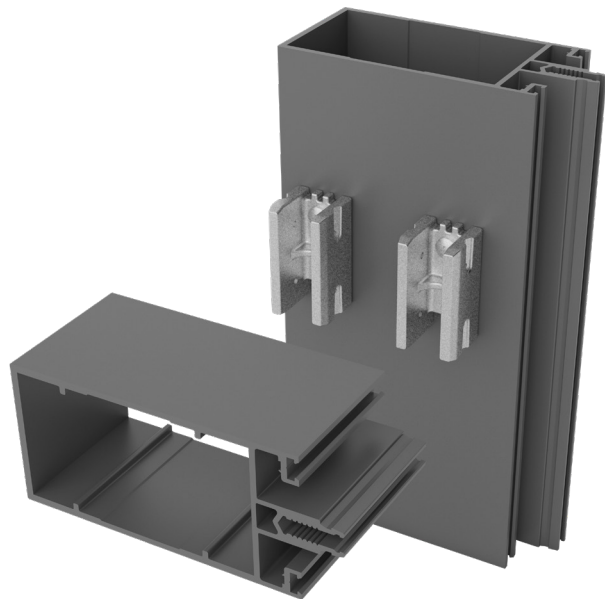
# DOUBLE DENALI



*Semplicità  
e velocità  
di installazione*



# DOUBLE DENALI



Staffa in alluminio pressofuso universale per il montaggio sequenziale di facciate continue. Costituito da un doppio cavallotto, può essere utilizzato per montare tutti i traversi della stessa serie, con larghezze differenti. Questo sistema elimina il laborioso fissaggio tramite viti e garantisce il preciso posizionamento grazie ai fori realizzati sul montante. Con pulsanti di ancoraggio fissi e serraggio di sicurezza tramite unica vite. **Brevettato.**

- + Semplicità e velocità di installazione**
- + Alta tenuta al carico**
- + Modulabile in larghezza**

**L.M. dei F.lli MONTICELLI s.r.l.** Via Giuggioli, 30 - 60027 Osimo (AN) - Italy | **Tel.** +39 071 7230252 r.a. | **Fax** +39 071 7133137 | **Mail** info@monticelli.it | **www.monticelli.it**